

# Studio D

20,00 m

Terrasse 165 qm

15,50 m

Schiebetür 10,00m x 3,40m

Tür 2,10m x 2,45m

WC

Technik

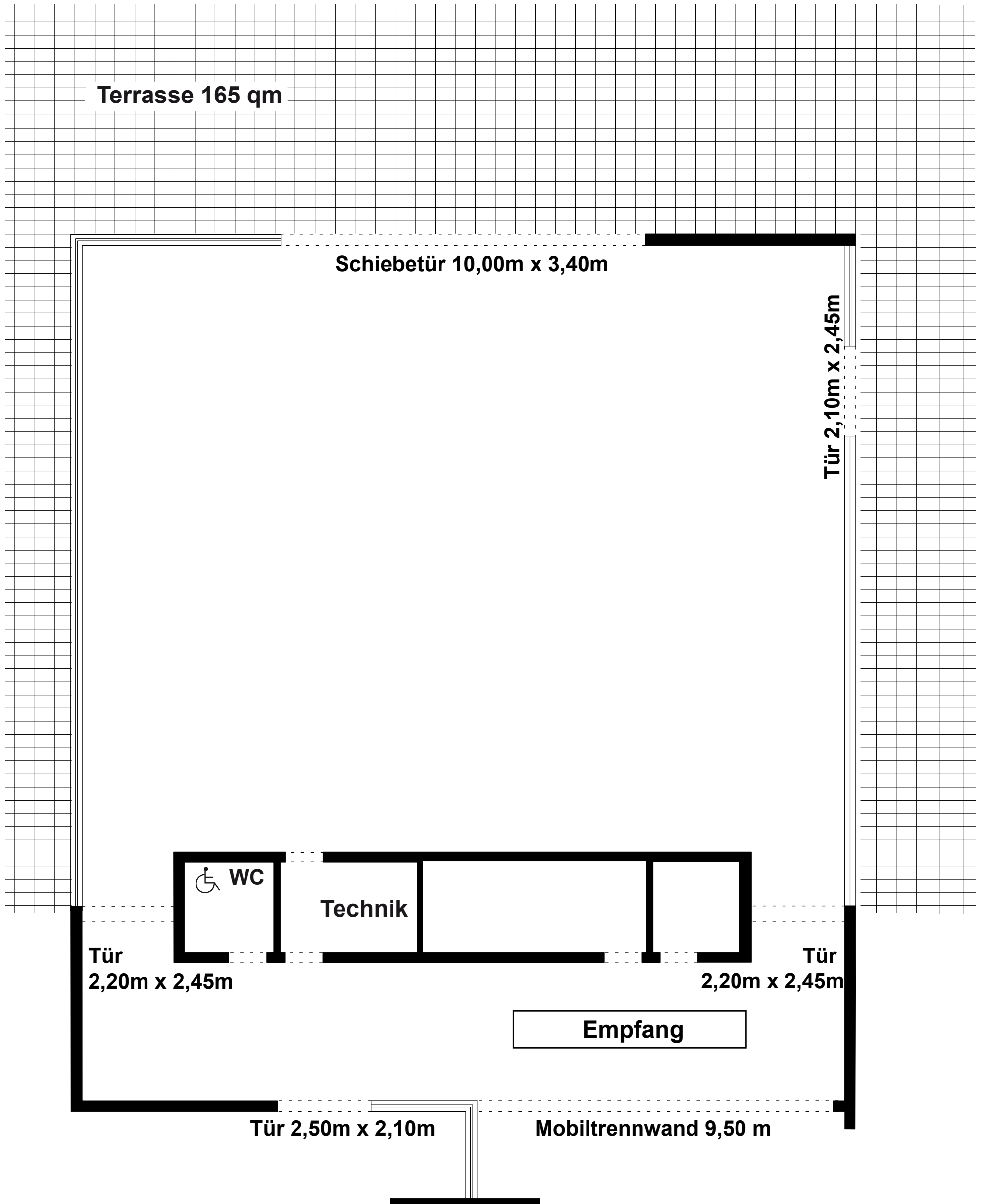
Tür  
2,20m x 2,45m

Tür  
2,20m x 2,45m

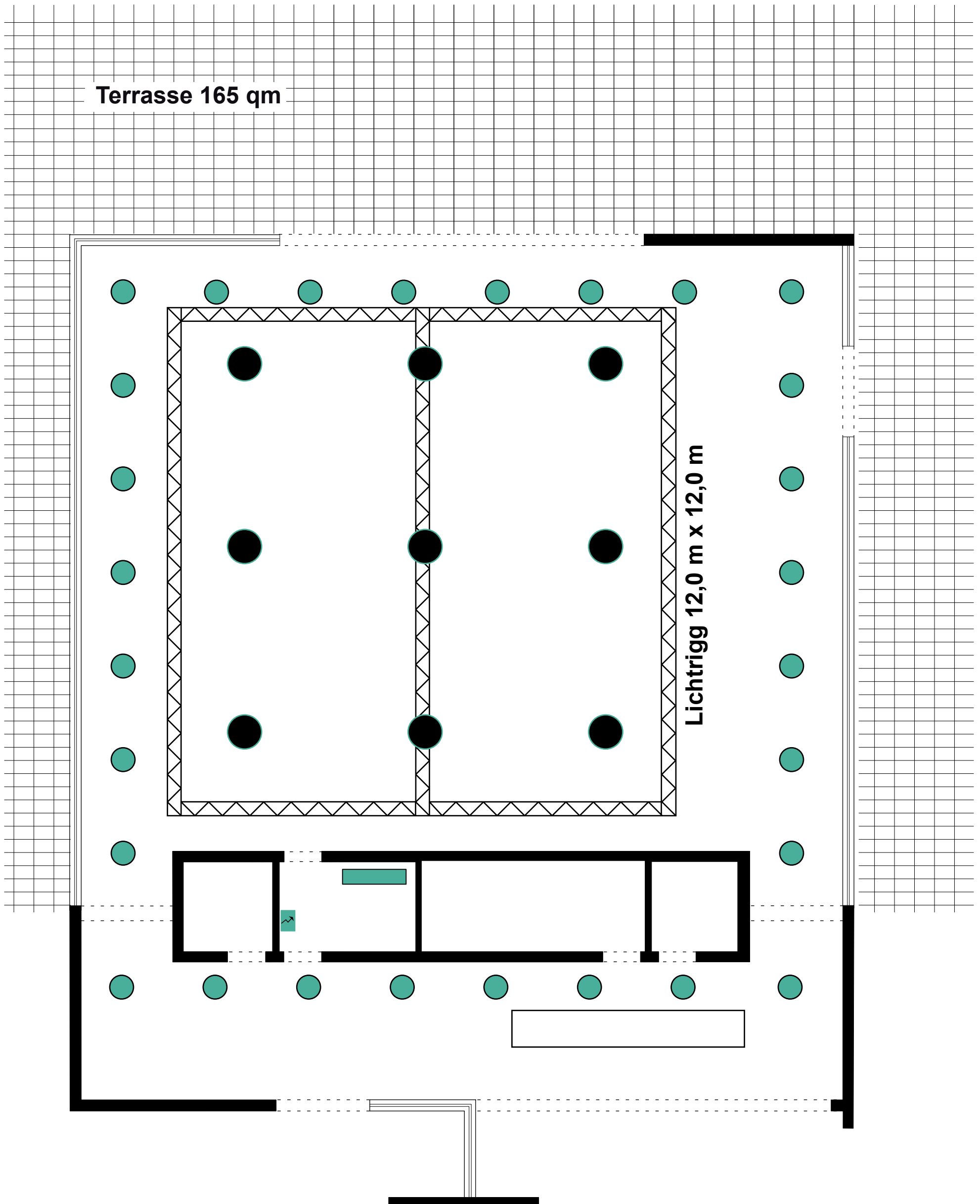
Empfang

Tür 2,50m x 2,10m

Mobiltrennwand 9,50 m



# Beleuchtungsebene



-  Stromanschlussfeld
-  Pendelleuchten
-  AV-Anschluss
-  Grundbeleuchtung

## Technische Ausstattung

### **Dimensionen**

Länge	15,5 m
Breite	20,0 m
Nutzbare Raumhöhe	8,25 m
Nutzbare Studiofläche	310 m <sup>2</sup>

### **Beleuchtung**

Grundbeleuchtung : Deckenleuchten und Pendelleuchten Lichtrigg (12m x 12m) inkl. Querstrebe	1 Stück
--	---------

### **Stromanschlüsse**

125A CEE, 5-pol.	1 Stück
63A CEE, 5-pol.	1 Stück
32A CEE, 5-pol.	5 Stück
16A CEE, 5-pol.	1 Stück

### **Besonderheit**

Tageslichtstudio, 3-seitig verglast  
Anbindung an Bild- und Tonregie  
Studio besonders geeignet für Veranstaltungen und Events  
Terrassenaustritt auf 165m<sup>2</sup> Terrasse

### **Zugänge**

Glastür:	2,20m x 2,45m	2 Stück
Glastür:	2,10m x 2,45m	1 Stück
Schiebetür Glas:	10,00m x 3,40m	1 Stück

### ***Installation***

elektrische Anschlussleistung 198 kW

Kälteleistung 155 kW

### ***Studioboden***

Fußbodenbeschaffenheit: Estrich

### ***Nutz-/Verkehrslasten für Studioboden***

max. Flächenlast: 10 kN/ m<sup>2</sup>  
max. Punktlast: 7,5 kN  
max. Fahrzeuglast: 2,75 t (inkl. Zuladung)

### ***Peripherie***

Maskenräume  
Garderoben  
Produktionsbüros  
Bereitstellungsflächen  
Ü-Wagen Stellfläche  
Parkplätze für Produktionsfahrzeuge